



PATRIMONIUL CULTURAL ȘI ISTORIC AL RÉPUBLICII CEHE



Co-funded by the
Erasmus+ Programme
of the European Union

STILUL ROMANIC

- Secolele 11 – 13
- S-au construit clădiri eclesiastice, în special bazilici, biserici, rotonde și mănăstiri. Dar și palate, castele, spitale, case de locuit, poduri - cele mai multe dintre ele nu s-au păstrat până în zilele noastre.

Rotonda Sf. Gheorghe pe muntele Říp



Ronda St. Catherina din Znojmo



Frescele primelor Přemyslids



Curtea Domnilor de la Kunštát și Poděbrady din Praga



O casă subterană.

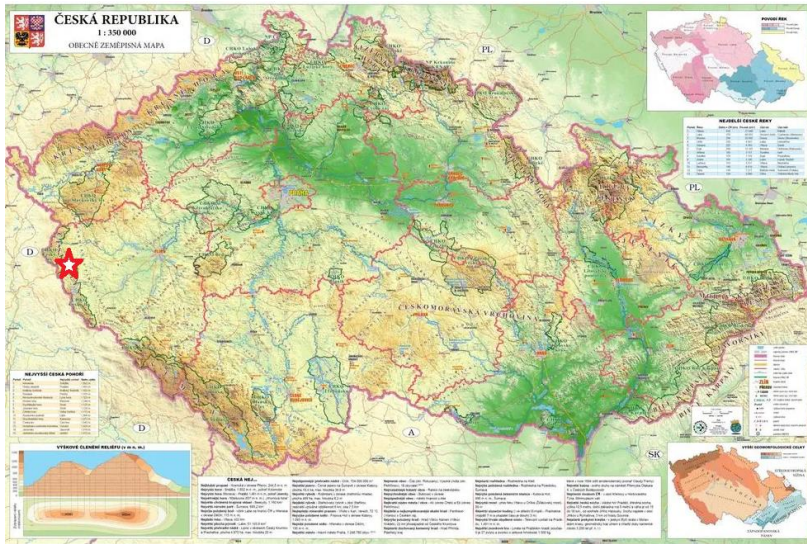


Castelul Přimda

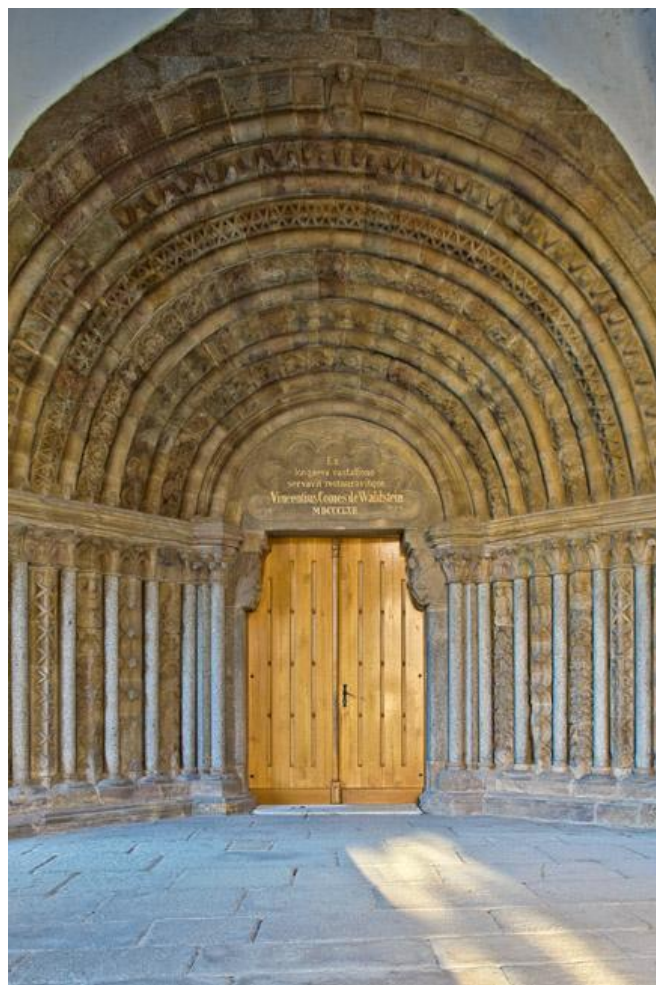
Un castel – un loc fortificat al monarhului al marilor nobili.

A fost construit într-un loc inaccesibil – stancă, dealuri, râuri.

Are funcție de locuit și de apărare.



Sculptură – portal în basilica din Třebíč, clădirea este înregistrată în lista de monumente de la UNESCO.

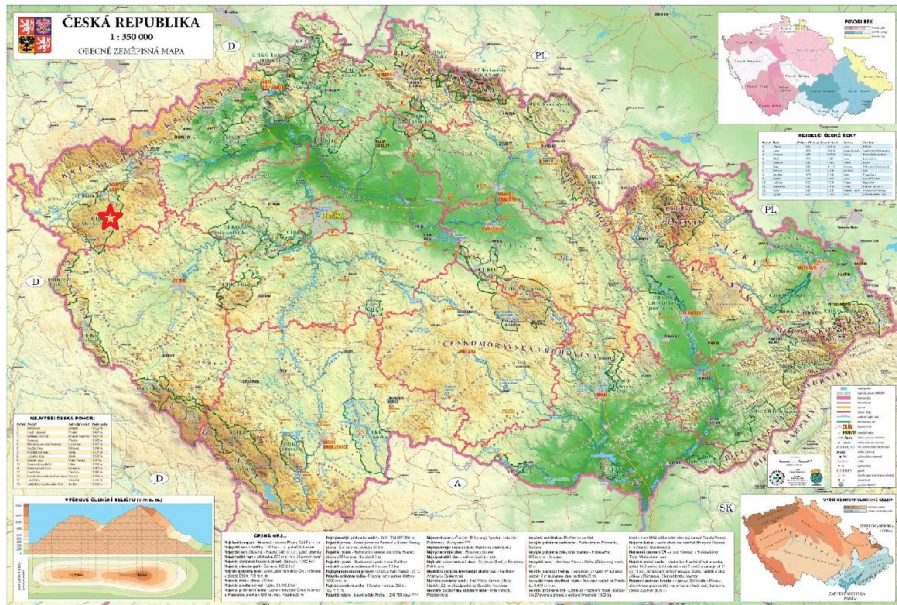


Portal –
intrare
decorativă
la intrarea
în clădire.



Relicva St. Maurus

Este cel mai important monument relicvic romanic din Republica Cehă.
Relicvă- cutie de depozitare decorată pentru
moaștele sfinților.



PERSONALITĂȚI ISTORICE

Conducerea primului Přemyslids

Ludmila – primul sfânt Ceh

Saint Wenceslas – sfântul care patronează statul ceh

Přemysl Otakar I. – a primit un titlu regal ereditar

Kosmas – un cronicar ceh celebru

EVENIMENTE ISTORICE

1195 - primul scriere despre Opava

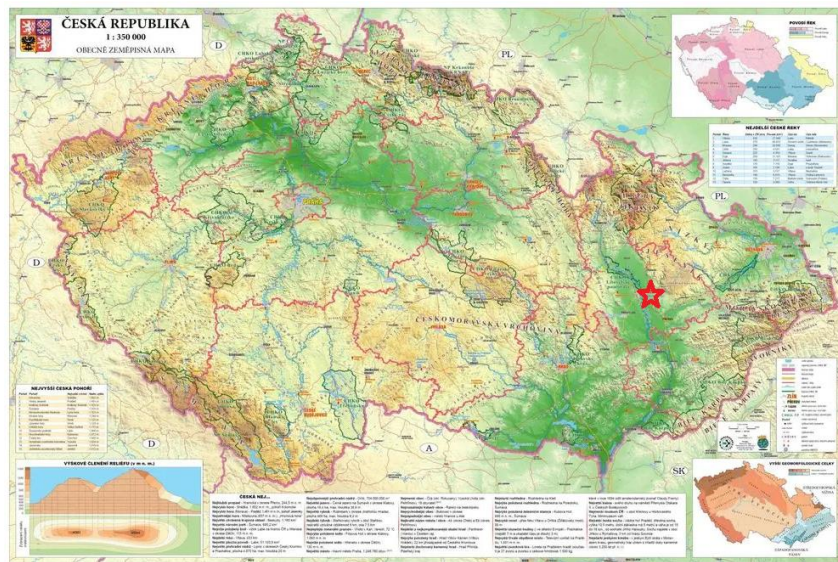
1224 - un document care demonstrează fondarea oraşului Opava

929 or 935 - asasinarea St. Wenceslas

1212 – Taurul de aur al Siciliei (monarhia cehă câştigă un titlu regal ereditar)

STILUL GOTHIC

- În Republica Cehă din sec. 13 – sec. 16
- Au construit clădiri înalte cu ferestre largi lăsând se între multă
- Catedrale, mănăstiri, castele, fortărițe, poduri, orașe fortificate cu turnuri și binețles case obișnuite.



Catedrala St. Wenceslas din Olomouc, ultimul Přemyslid Wenceslas III. A fost ucis în palatul vecin în 1306.



OPAVA

Co-catedrala Adormirea Maicii Domnului



Support system

Capela Sfintei Cruci = Capelă Suedeză din Opava



PICTURI

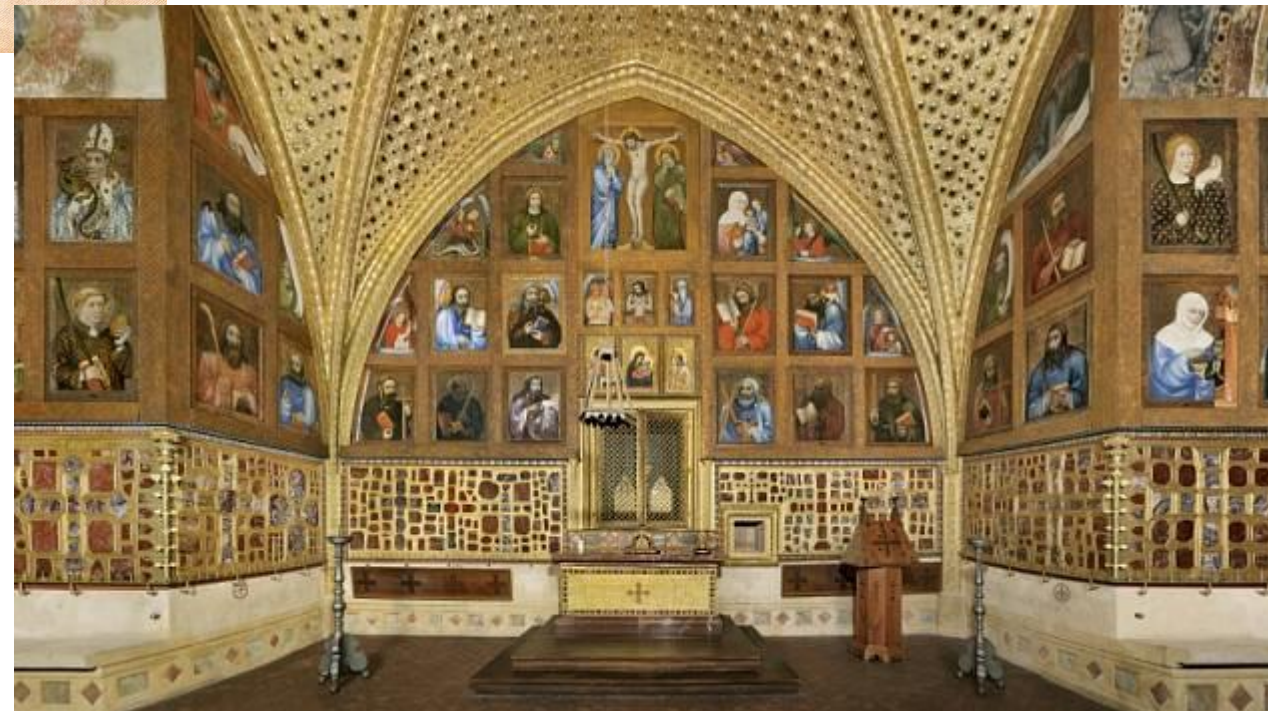
Predomină subiectele religioase.

Pictură pe tablă – pe lemn sau pânză – care acoperă tabla.



Carte pictată

Capela – murală sf. Crosses din Karleštejn



SCULPTURI

Două picturi au fost dedicate Fecioarei Maria în 2 variante.

Doamna Fecioara Maria cu pruncul Issus Vi

Opava Muzeul Silesian



Pietate Fecioara Maria cu Issus murind

Muzeul Arhiepiscopiei din Olomouc



PERSONALITĂȚI ISTORICE

Přemysl Otakar II.

Regele fierului și aurului

Charles IV.

Tatăl națiunii

George of Poděbrady

regele familiei neregale

Jan Hus

reformatorul bisericii

Mistr Theodoric

unul dintre cei mai importanți pictori gotici

EVENIMENTE ISTORICE

1306 Dinastia Přemyslid a murit

1310 Luxemburgii urcă pe tron

În Opava operează o parte a familiei Přemyslid

1415 Arderea Maestrului Jan Hus

1418 – 1434 Războaiele Hussite

1427–1431 Opava este condusă de Hussiți

RENAȘTEREA

A venit în Bohemia în sec. 16

Abaterea de la credință, principala sursă de cercetare și inspirație este omul.

Sunt construite în primul rând pentru nobilime , palatele burgheze înlocuiesc castelele.

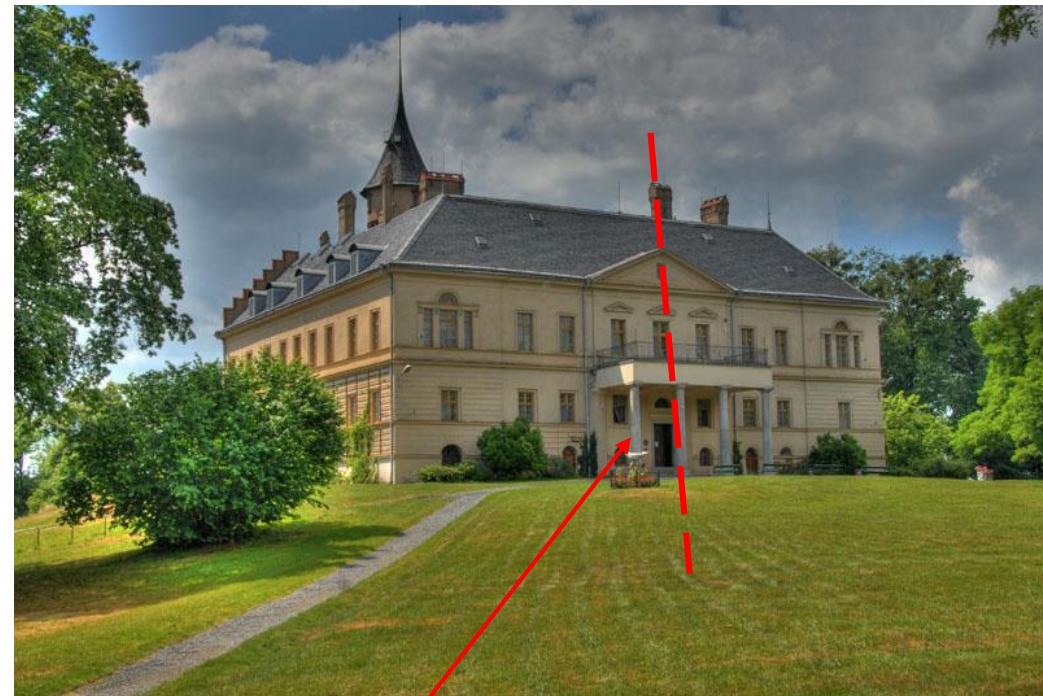
Castelul Opava - din tot complexul s-a păstrat doar casa lui Müller



PALATE



Raduň lângă Opava



simetrie axială

coloane

PALATUL Velké Losiny



arcade = peristyle



sgraffito = decorațiuni din ipsos
în 2 straturi, închis și deschis iar
celălalt este zgâriat



CASE DE ORAȘ, PALATE



Ferestre
rectangulare

Casa lui „U bílého koníčka“
dn Opava



Primăria „Hláska“ din Opava

PERSONALITĂȚI ISTORICE ȘI EVENIMENTE

1526 – Ascensiunea
Habsburgilor la tronul
Cehiei

Rudolf II. - monarh



BAROC

Afectează sentimentele persoanei.

Un efort de a readuce credința catolică.



Biserica Sf. Wenceslas din Opava cu Coloana Ciumei din Piața de jos.

PALATELE DE ORAȘ

Palatul Sobka din Opava



Casa „U Mouřenína“ din Opava

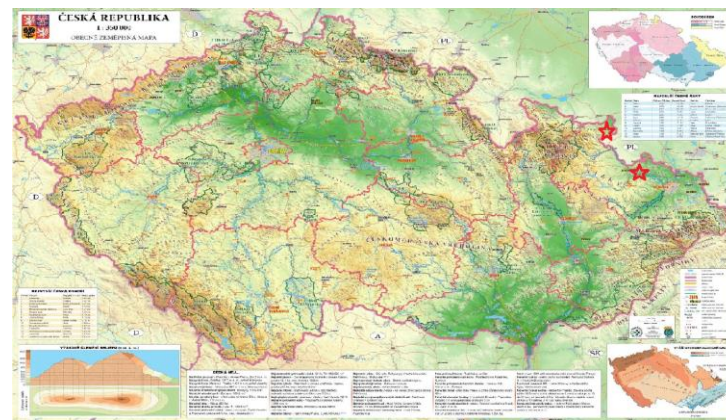
PALATE



Kravaře lângă Opava



Slezské Rudoltice



PERSONALITĂȚI ISTORICE ȘI EVENIMENTE

- Domnia Mariei Theresa
- Domnia lui Joseph II.
- Jan Blažej Santini Aichel – arhitect
- Matyáš Bernard Braun – sculptor
- Karel Škréta – pictor
- Războiul cu Prussia – pierderea Silesiei

CLASICISM

Se bazează pe Renaștere și Antichitate



Palatul din orașul Hradec nad Moravicí

PALATUL Šilheřovice



CASE ORĂȘENEȘTI



Case orășenești din Opava

Palatul „Razumovský“ din Opava



PERSONALITĂȚI ISTORICE ȘI EVENIMENTE

- Guvernarea lui Francis Joseph I.
- Bohemia și Moravia sunt încă parte a Imperiului Austro-Ungar

Muzee și Galerii

1. Muzeul Silesian

A fost fondat în 1814, ceea ce îl face cel mai vechi muzeu din Republica Cehă.



2. Muzeul Național din Pragă



3. Galeriiile Naționale din Praga – cea mai mare colecție de arte fine.



4. Galeria de Arte fine din Ostrava



5. Casa de Artă din Opava

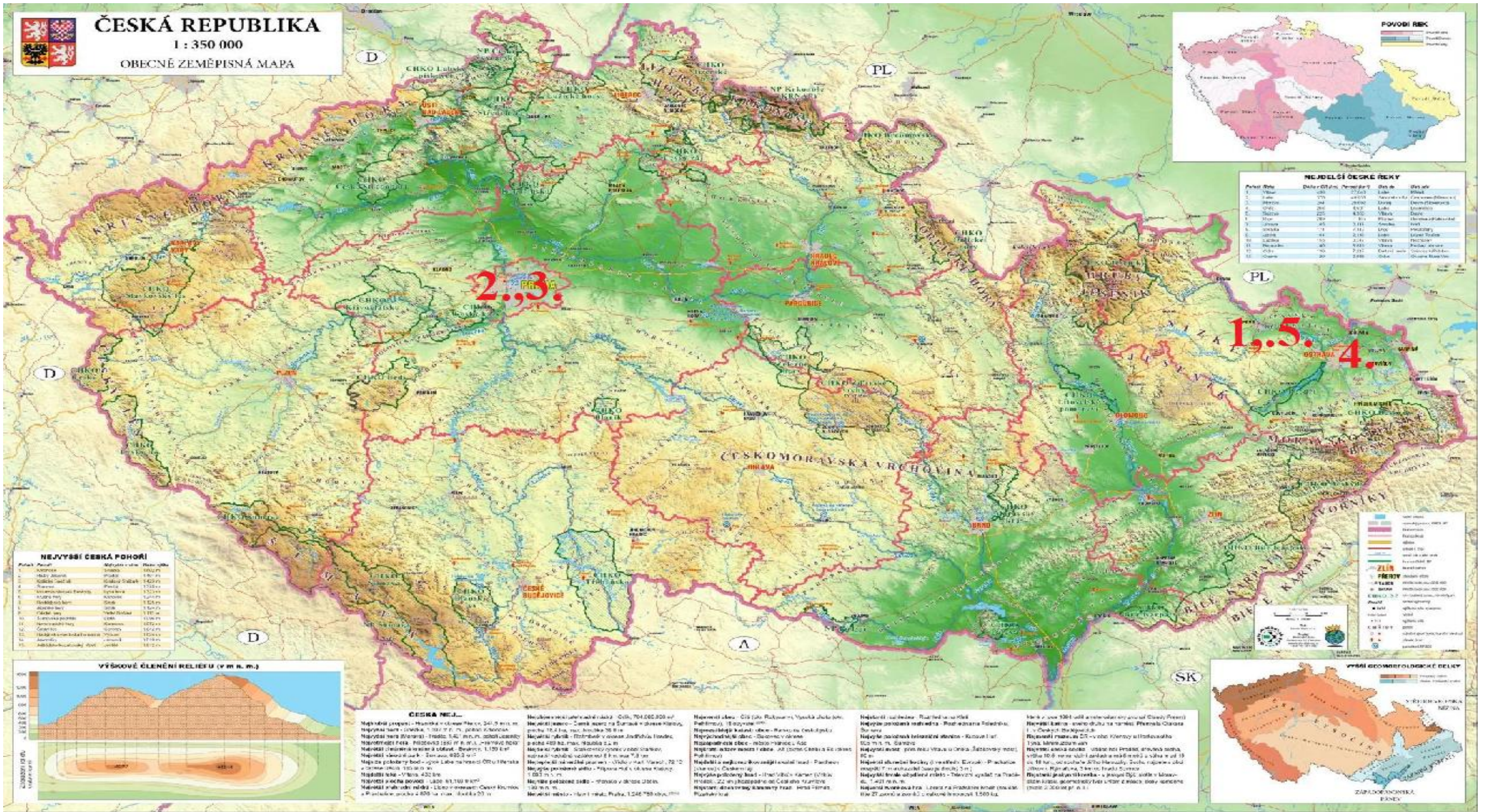




ČESKÁ REPUBLIKA

1 : 350 000

OBCENĚ ZEMĚPISNÁ MAPA

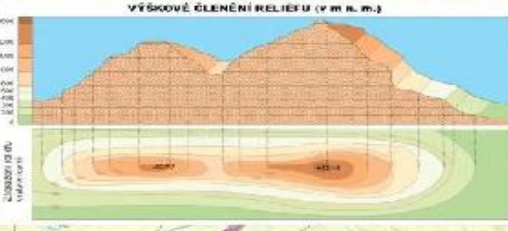


NEJDELŠÍ OČEKÉ RBK V

Řeka	Délka (km)	Ústí	Ústí do
1. Vltava	380	27.05	Labě
2. Morava	340	29.04	Labě
3. Elba	260	15.07	Labě
4. Sázava	225	8.30	Labě
5. Otava	180	1.04	Labě
6. Jihlava	165	3.11	Labě
7. Svitava	141	2.11	Labě
8. Dyje	140	2.10	Labě
9. Pátek	130	2.11	Labě
10. Otava	120	2.02	Labě
11. Ohře	90	2.02	Labě

NEJVYŠŠÍ ČESKÁ POHŘÍ

Číslo	Název	Výška (m n. m.)
1.	Krásná hora	1509 m
2.	Sněžná hora	1503 m
3.	Špičák	1494 m
4.	Sněžník	1492 m
5.	Černá hora	1479 m
6.	Černý vrch	1475 m
7.	Černá hora	1473 m
8.	Černá hora	1473 m
9.	Černá hora	1473 m
10.	Černá hora	1473 m
11.	Černá hora	1473 m
12.	Černá hora	1473 m
13.	Černá hora	1473 m
14.	Černá hora	1473 m
15.	Černá hora	1473 m



ČESKÁ NEJ...
 Nejvyšší hora: Sněžná hora 1509 m n. m.
 Nejdelší řeka: Vltava 380 km
 Největší město: Praha 1 2 300 000
 Největší národní park: Šumava 150 000 ha
 Největší národní památkový území: Český kras 1 200 km²
 Největší národní památkový území: Český kras 1 200 km²
 Největší národní památkový území: Český kras 1 200 km²

ČESKÁ NEJ...
 Největší národní park: Šumava 150 000 ha
 Největší národní památkový území: Český kras 1 200 km²
 Největší národní památkový území: Český kras 1 200 km²
 Největší národní památkový území: Český kras 1 200 km²
 Největší národní památkový území: Český kras 1 200 km²

ČESKÁ NEJ...
 Největší národní park: Šumava 150 000 ha
 Největší národní památkový území: Český kras 1 200 km²
 Největší národní památkový území: Český kras 1 200 km²
 Největší národní památkový území: Český kras 1 200 km²
 Největší národní památkový území: Český kras 1 200 km²

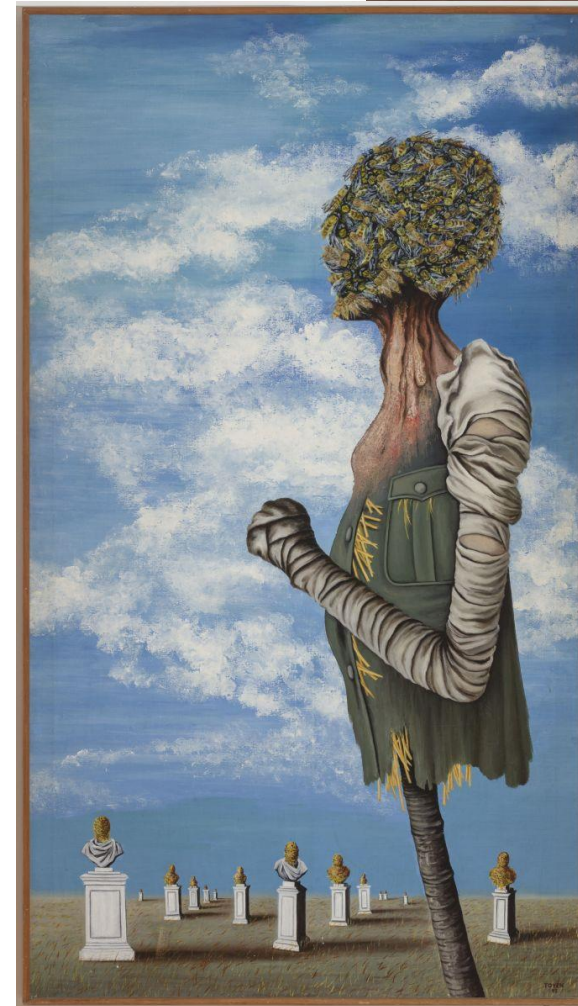
ČESKÁ NEJ...
 Největší národní park: Šumava 150 000 ha
 Největší národní památkový území: Český kras 1 200 km²
 Největší národní památkový území: Český kras 1 200 km²
 Největší národní památkový území: Český kras 1 200 km²
 Největší národní památkový území: Český kras 1 200 km²

ČESKÁ NEJ...
 Největší národní park: Šumava 150 000 ha
 Největší národní památkový území: Český kras 1 200 km²
 Největší národní památkový území: Český kras 1 200 km²
 Největší národní památkový území: Český kras 1 200 km²
 Největší národní památkový území: Český kras 1 200 km²



Lucrări Importante din Rep. Cehă

Alfons Mucha – pictor



Toyen – pictor

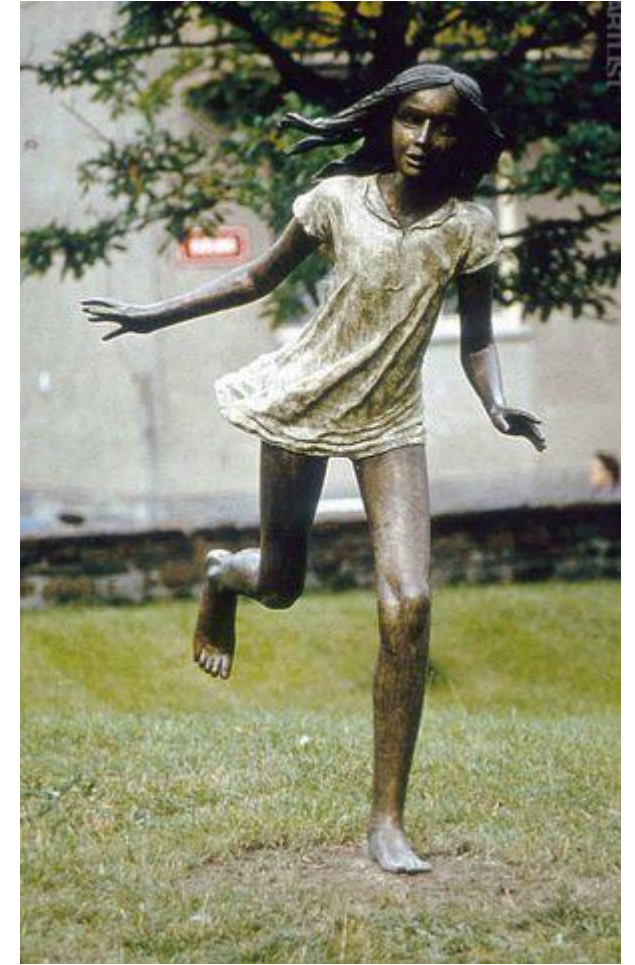
Emil Filla – cel mai bine vândut și cel mai valoros pictor.



Jan Zrzavý – pictort



Kurt Gebauer – sculptor



Evenimente semnificative din istorie: (cronologie)

863 – sosirea lui Cyril și Methodius în Marea Moravia

929 (935) – Asasinarea Sf. Wenceslas

1212 – Taurul de Aur al Siciliei – moștenirea titlului regal

1306 – exctincția familiei Přemyslids

1346 - 1378 domnia lui Charles IV.

1415 – arderea Maestrului Jan Hus

1419 – 1434 Războiul Hussite

1526 – ascensiunea Habsburgilor la tronul Cehiei

1618 – apărarea orașului Praga și începerea Războiului de 30 de ani

1648 – sfârșitul Războiului de 30 de ani expulzarea non-catolicilor din Bohemia

1740 – ascensiunea Mariei Theresa

1781 - Joseph II. Emite brevetul de Toleranță și abolirea Sclaviei

1848 – Revoluția din Europa - Francis Joseph urcă pe tron

1914 - 1918 – Primul Război Mondial

1918 – constituirea Republicii Cehe independente.