

# Moștenirea culturală și istorică in Romania



Co-funded by the  
Erasmus+ Programme  
of the European Union

Acestea sunt regiunile care formează teritoriul României: Muntenia, Moldova, Bucovina, Maramures, Transilvania, Crisana, Banat, Oltenia and Dobrogea.

Teritoriul României a fost locuit de acum 40.000 de ani încă din Paleolitic.



Spatiul dintre Dunare - Marea Neagra - Muntii Carpati a fost locuit între secolele I și II î.Hr. d.Hr. de statul dac, condus la început de Burebista și apoi de succesorul său Decebal. Noul stat dac s-a confruntat cu o serie de bătălii cu Imperiul Roman și a fost în cele din urmă cucerit în anul 106 d.Hr. de către împăratul roman Traian. Cele mai importante momente ale acestor bătălii sunt evidențiate în Columna lui Traian din Roma.



Valuri de populații migratoare: huni secolului al IV-lea, gepizii secolului al V-lea, avariilor secolului al VI-lea, slavi și bulgarii secolului al VII-lea, maghiarii secolului al IX-lea, tătarii secolului al XIII-lea. În secolele al XII-lea și al XIII-lea s-au format principatele Moldovei și Țării Românești, conduse de nobilimi. Celălalt voievodat românesc al Transilvaniei este menționat încă din secolul al XII-lea ca vasal al Ungariei. Prima unire a celor trei voievodate românești (Moldavia, Transilvania și Țara Românească) a avut loc în 1599 sub conducerea lui Mihai Viteazul și a durat aproape un an.



A doua încercare de unire a României are loc la 24 ianuarie 1859 când Alexandru Ioan Cuza devine conducătorul celor două țări românești: Moldova și Țara Românească. Unirea a durat doar până în 1866.



# 1 DECEMBER 1918 – MAREA UNIRE 1 DECEMBER ZIUA NAȚIONALĂ A ROMÂNIEI



Romania's anthem:  
"Wake up Romanians"

# STILURI ARHITECTURALE



Palatul Culturii Iasi, inaugurat in 1926 de Ferdinand de Hohenzollern. Constructia sa a durat doua decenii, realizata in stil neogotic flamboiant, cu detalii ornamentale si elemente heraldice la exterior.





Ateneul Român,  
construit în secolul al  
XIX-lea în stil  
neoclasic și eclectic.

**Palatul Cantacuzino  
din Bucuresti, astazi  
Muzeul „George Enescu”  
este construit in stil  
baroc francez.**





Castelul Peleş din Sinaia -a fost construit la cererea primului rege al României, Carol I. Elemente aparținând stilului neorenascentist german și neorenascentist italian.





Castelul Sturdza din Miclauseni, Iasi este construit pe o asezare moldoveneasca veche de 600 de ani, castelul construit de George Sturdza la inceputul secolelor al XIX-lea si al XX-lea este astazi o adevarata bijuterie arhitecturala de stil neogotic, iar turnurile de veghe care strajuiesc. Parcul.

Palatul Memorial al lui "Al. Ioan Cuza" Stilul inițial era neoclasic, dar în 1847, logofatul Costache Sturdza „a transformat casa de la Ruginoasa în arhitectură în stil gotic”.



Moldova și Bucovina sunt bine cunoscute pentru multele mănăstiri



**Biserica  
„Sfântul  
Nicolae”,  
Mănăstirea  
Popăuți -  
Botoșani,  
1496**



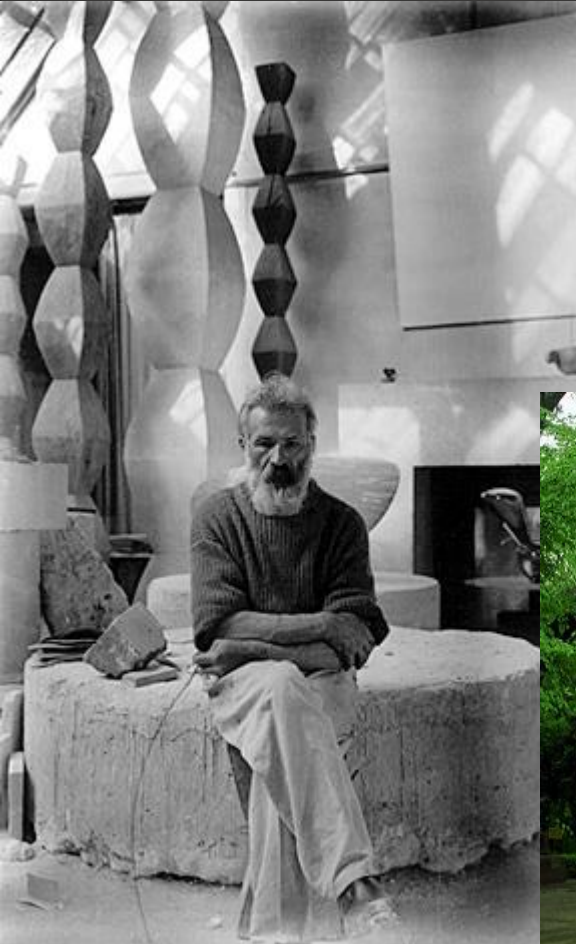
**Biserica  
„Sfântul  
Gheorghe”,  
Mănăstirea  
Voroneț, 1488**



**Mănăstirea Voroneț a fost construită în anul 1488 într-un timp record: trei luni și trei săptămâni. Este cunoscută pentru picturile exterioare în culoarea „Albastru Voroneț”.**

# ROMANIAN ARTISTS

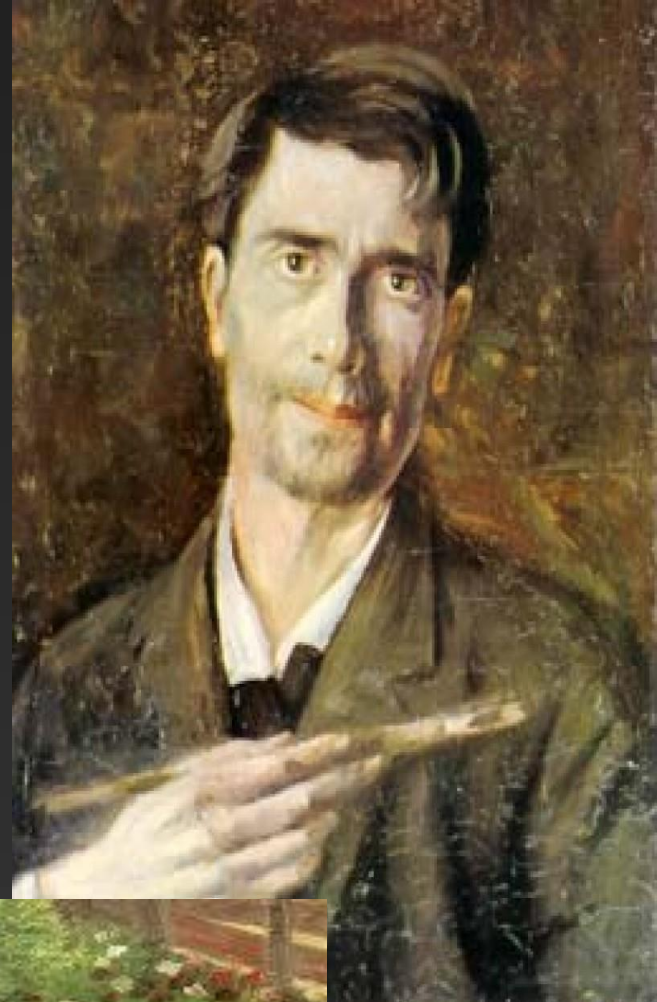
## Constantin Brancusi



Coloana Infinitului  
Masa Tăcerii  
Poarta Sărutului



# Stefan Luchian – Pictor supranumit poetul florilor de plastic



**George Enescu** a fost compozitor, violonist, pedagog, pianist și dirijor. Este considerat cel mai important muzician român.



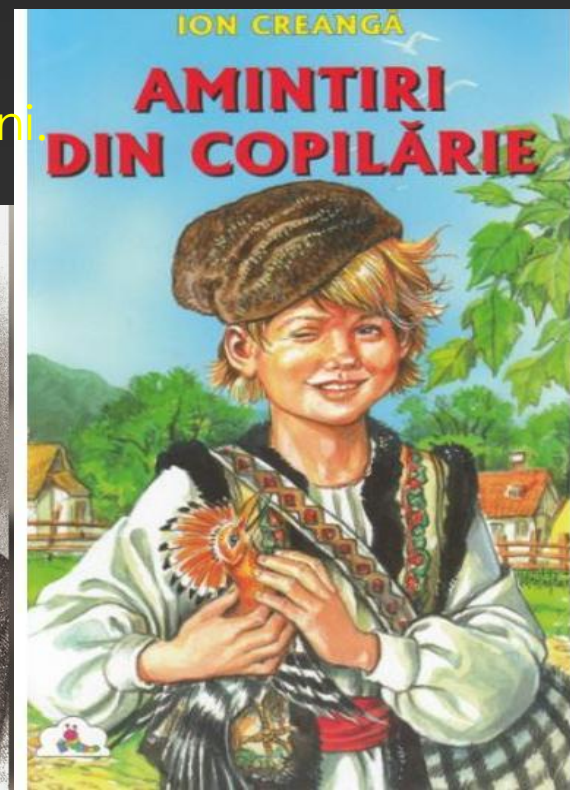
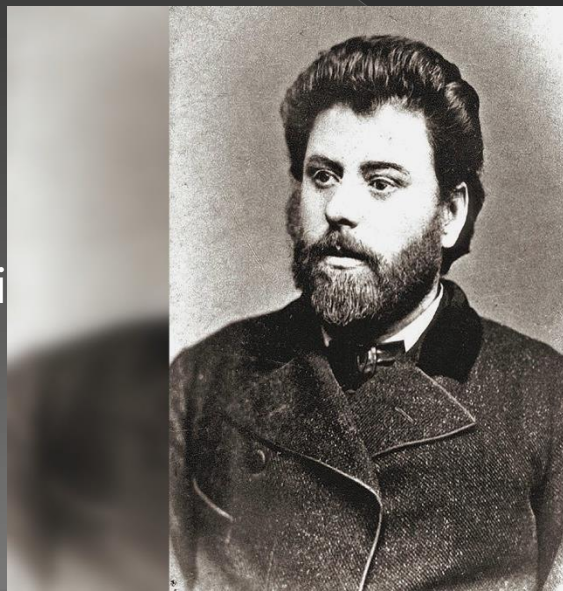
**Grigorie Antipa** - Biolog darwinist, zoolog, ecologist, oceanolog și profesor universitar.



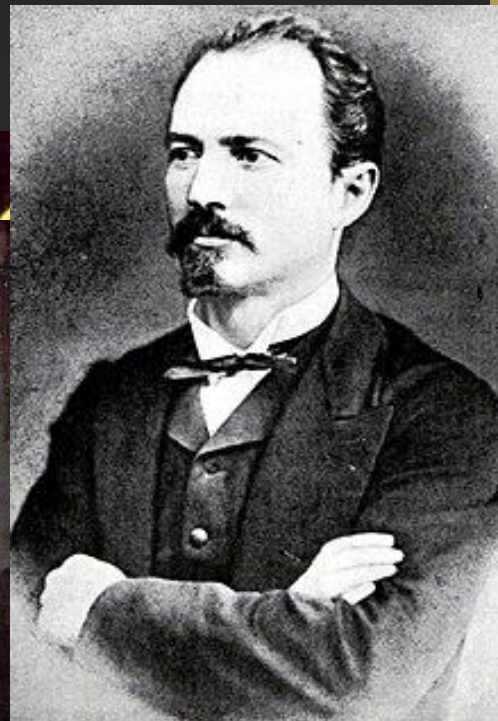
**Mihai Eminescu** – poet național – imaginea lui apare pe bancnotele românești

Mihai Eminescu și Ion Creanga au fost foarte buni prieteni.

**Ion Creanga** - a fost un scriitor român recunoscut pentru măiestria sa în basme, povestiri și nuvele. A scris multe povești amuzante din copilărie.



# Nicoleta Grigorescu – pictorul sufletului românesc.





# Tradiții Moldovenești



# Măncare Românească – tradițională



Borș moldovenesc în bol de lut



Mămăligă





Mâncare românească tradițională: mămăligă, ouă, carne de porc, brânză, murături.

Sarmale- mâncare tipică și în alte țări : Turkey, Hungaria, Bulgaria, Serbia, Macedonia, Palestine, Jordan, Syria, Lebanon, Greece, Cyprus, Ukraine, Republica Moldova.



## Sarmale

# Romanian Sweets

Papanasi



Poale în brâu



# Tradiții de Crăciun în Moldova



*Mulțumim și vă  
așteptăm la noi în  
vizită.*